



03-017 Warszawa  
ul. Cieślowskich 53  
tel. 22 545 70 20  
www.novisa.pl

Biuro Sprzedaży  
ul. Cieślowskich 53  
03-017 Warszawa

## ZŁĄCZNIK NR 1 DO PROSPEKTU INFORMACYJNEGO

Inwestycja: Apartamenty Przyjaciół  
Warszawa - Białołęka, ul. Cieślowskich

Oznaczenie lokalu: 34

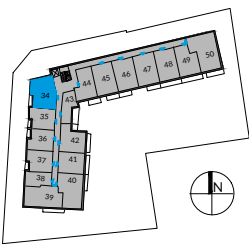
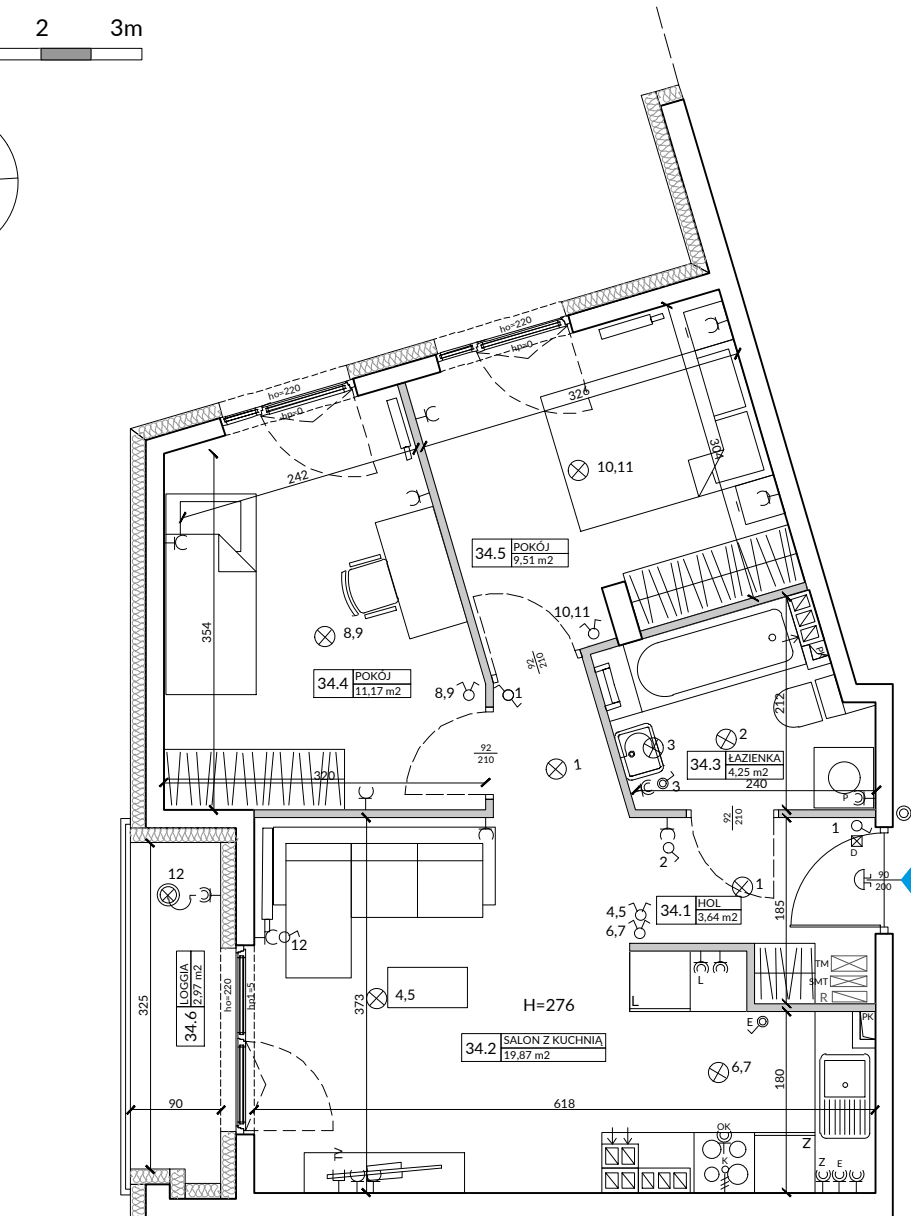
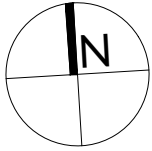
Piętro: 2

Powierzchnia użytkowa  
Powierzchnia loggi

48,44 m<sup>2</sup>  
2,97 m<sup>2</sup>

Powierzchnia pod ściankami  
**Łączna Powierzchnia Lokalu**

1,95 m<sup>2</sup>  
**50,39 m<sup>2</sup>**



L.p.	Pomieszczenie	Powierzchnia użytkowa [m <sup>2</sup> ]*
34.1	HOL	3,64
34.2	SALON Z KUCHNIĄ	19,87
34.3	ŁAZIENKA	4,25
34.4	POKÓJ	11,17
34.5	POKÓJ	9,51
RAZEM :		48,44
34.6	LOGGIA	2,97

POMIARU POWIERZCHNI UŻYTKOWEJ BUDYNKU MIESZKALNEGO I LOKALU DOKONUJE SIĘ NA ZASADACH OKREŚLONYCH W ROZPORZĄDZENIU MINISTRA ROZWOJU Z DNIA 11 WRZEŚNIA 2020 ROKU W SPRAWIE SZCZEGÓŁOWEGO ZAKRESU I FORMY PROJEKTU BUDOWLANEGO (DZ.U. Z 2022 R., POZ.1679), PRZY CZYM POMIARU DOKONUJE SIĘ NA POZIOMIE PODŁOGI, Z DOKŁADNOŚCIĄ DO 0,01m<sup>2</sup> (JEDNA SETNA METRA KWADRATOWEGO), W MIESZKANIU W STANIE CAŁKOWICIE WYKOŃCZONYM, A WIĘC Z TYNKAMI. JEDNOCZEŚNIE ŁĄCZNA POWIERZCHNIA LOKALU UWZGLĘDNIĄ POWIERZCHNIĘ UŻYTKOWĄ ORAZ POWIERZCHNIĘ POD ŚCIANKAMI.

WYMIARY PODANE NA RYSUNKU ODNOSZĄ SIĘ DO STANU SUROWEGO BUDYNKU (NIE UWZGLĘDNIĄJĄ GRUBOŚCI TYNKU).

<b>POWIERZCHNIA UŻYTKOWA</b>	<b>48,44</b>
<b>POWIERZCHNIA POD ŚCIANKAMI</b>	<b>1,95</b>
<b>POWIERZCHNIA ŁĄCZNA LOKALU</b>	<b>50,39</b>

### OZNACZENIA ELEKTRYCZNE:

- TM TABLICA MIESZKANIOWA
- SMT SKRZYŃKA TELETECHNICZNA
- D DOMOFON
- ŁĄCZNIK DZWONKOWY
- WYPUST DZWONKA
- WYPUST ŚWIETLNY
- WYPUST ŚWIETLNY ŚCIENNY
- ŁĄCZNIK JEDNOBIEGUNOWY
- ŁĄCZNIK SCHODOWY
- ŁĄCZNIK GRUPOWY
- GNIAZDO 1xL+N+PE
- GNIAZDO 1-f Z BOLCEM OCHRONNYM 16A, IP44
- WYPUST TRÓJFAZOWY
- GNIAZDO ANTENOWE

### OZNACZENIA GNIAZD:

- L - lodówka, h = 0,6m
  - OK - okap, h = 2,0m
  - K - kuchnia, h = 0,6m
  - Z - zmywarka, h = 0,6m
  - P - pralka, h = 1,1m
  - E - oświetlenie szafek h = 2,2m
  - G - gniazdo grzałki grzejnikowej
- pozostałe gniazda:  
kuchnia, łazienka - h = 1,1m  
pozostałe pom. - h = 0,3m

### OZNACZENIA WOD-KAN:

- PK PION KANALIZACYJNY
- K+ KRAN OGRODOWY

### OZNACZENIA POZOSTAŁE:

- H= WYSOKOŚĆ KONDYGNACJI
- hp= WYSOKOŚĆ PARAPETU WEWNĘTRZNEGO
- hp1= WYSOKOŚĆ PROFILU PODKIEBNEGO
- ho= WYSOKOŚĆ OKNA
- ROZDZIELACZ C.O. I C.W.U. Z LICZNIKIEM
- GRZEJNIK POKOJOWY
- GRZEJNIK ŁAZIENKOWY

### UWAGI:

- WYMIARY OTWORÓW DRZWIOWYCH PODANO W ŚWIETLE OŚCIEŻY.
- PODANA SKALA DOTYCZY STANU SUROWEGO I MA CHARAKTER ORIENTACYJNY.
- PODANE POWIERZCHNIE I WYMIARY LINIOWE MAJĄ CHARAKTER ORIENTACYJNY I MOGĄ ULEĆ KOREKCJI NA PODSTAWIE INWENTARYZACJI WG OBIARU PO WYKONANIU BUDYNKU.
- PUNKTY INSTALACJI ELEKTRYCZNYCH I SANITARNYCH MOGĄ ULEĆ KOREKTOM ZE WZGLĘDÓW TECHNICZNYCH.

- ŚCIANY NOŚNE I SZACHTY
- ŚCIANKI MOŻLIWE DO REARANŻACJI
- ŻALUZJA dokładna lokalizacja wg projektu warsztatowego