



03-017 Warszawa  
ul. Cieśliewskich 53  
tel. 22 545 70 20  
www.novisa.pl

Biuro sprzedaży  
03-017 Warszawa  
ul. Cieśliewskich 53

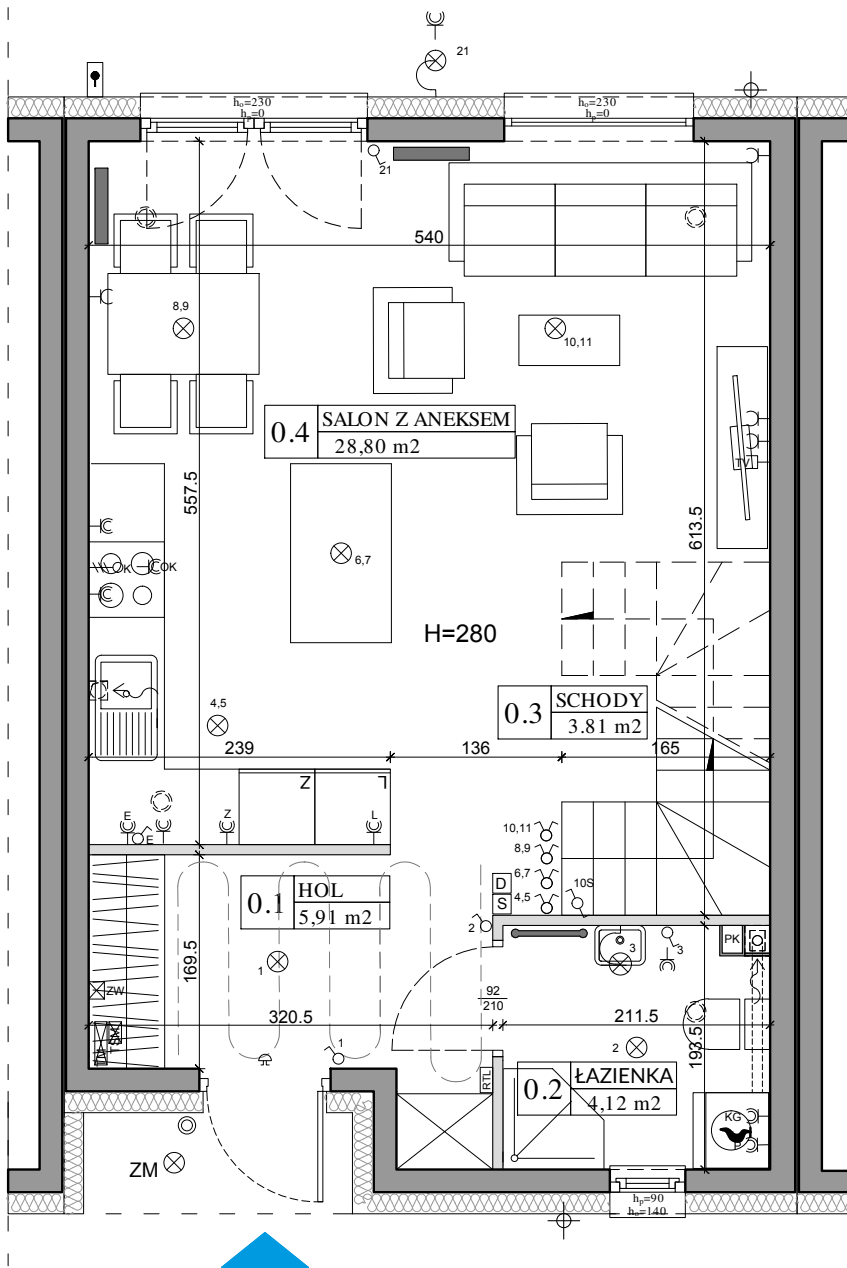
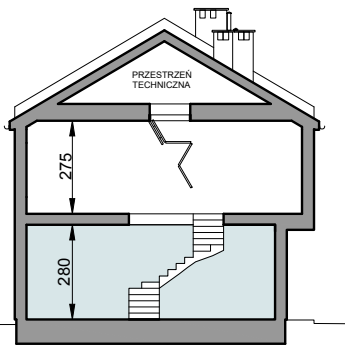
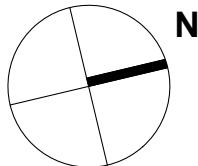
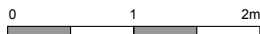
# ZAŁĄCZNIK NR 1 DO PROSPEKTU INFORMACYJNEGO ROBOCZY

Inwestycja: Osiedle Nova Magdalena 3  
Słomin, ul. Piaseczyńska

Oznaczenie lokalu: 23

Parter 42,64 m<sup>2</sup>  
Piętro 39,65 m<sup>2</sup>  
Razem powierzchnia użytkowa 82,29 m<sup>2</sup>

Powierzchnia ogrodu ok. 35,0 m<sup>2</sup>



| L.p.         | Pomieszczenie   | Powierzchnia użytkowa [m <sup>2</sup> ]* | Powierzchnia o wysokości 1,40m ≤ h ≤ 2,20m (wliczona do pow. uż. lokalu w 50%) | Powierzchnia o wysokości h ≤ 1,40m (nie wliczona do pow. uż. lokalu) |
|--------------|-----------------|--|--|--|
| 0.1          | HOL             | 5,91                                     | 0,00   | 0,00   |
| 0.2          | ŁAZIENKA        | 4,12                                     | 0,00   | 0,00   |
| 0.3          | SCHODY          | 3,81                                     | 0,00   | 0,00   |
| 0.4          | SALON Z ANEKSEM | 28,80                                    | 1,23   | 1,91   |
| <b>RAZEM</b> |                 | <b>42,64</b>                             | <b>1,23</b>  | <b>1,91</b>  |

POMIARU POWIERZCHNI UŻYTKOWEJ BUDYNKU DOKONUJE SIĘ NA ZASADACH OKREŚLONYCH W ROZPORZĄDZENIU MINISTRA TRANSPORTU, BUDOWNICTWA I GOSPODARKI MORSKIEJ Z DNIA 25 KWIEŚNIA 2012 ROKU W SPRAWIE SZCZEGÓŁOWEGO ZAKRESU I FORMY PROJEKTU BUDOWLANEGO (DZ.U. Z 2012 R., POZ. 462 ZE ZM.), TO JEST W OPARCIU O NORMĘ PN-ISO 9836:1997, PRZY CZYM POMIARU DOKONUJE SIĘ NA POZIOMEJ PODŁOŻY, Z DOKŁADNOŚCIĄ DO 0,01M<sup>2</sup> (JEDNA SETNA METRA KWADRATOWEGO), W MIESZKANIU W STANIE CAŁKOWICIE WYKOŃCZONYM, A WIĘC Z TYNKAMI; DO POWIERZCHNI WLICZANE SĄ ŚCIANKI DZIAŁOWE NADAJĄCE SIĘ DO DEMONTAŻU.

**OZNACZENIA ELEKTRYCZNE:**

- TM [Symbol] - TABLICA MIESZKANIA
- TSM [Symbol] - SKRZYŹNKA TELETECHNICZNA
- [Symbol] - VIDEODOMOFON
- [Symbol] - STEROWNIK C.O.
- [Symbol] - ŁĄCZNIK DZWONKOWY
- [Symbol] - WYPUST DZWONKA
- [Symbol] - WYPUST ŚWIETLNY
- [Symbol] - WYPUST ŚWIETLNY ŚCIENNY
- [Symbol] - ŁĄCZNIK JEDNOBIEGUNOWY
- [Symbol] - ŁĄCZNIK SCHODOWY
- [Symbol] - ŁĄCZNIK GRUPOWY
- [Symbol] - GNIAZDO 1xL+N+PE
- [Symbol] - GNIAZDO 1-F BÓLCEM OCHRONNYM 16A, IP44
- [Symbol] - WYPUST TRÓJFAZOWY
- [Symbol] - GNIAZDO ANTENOWE W WYPUST JEDNOFAZOWY (DO WENTYLATORA)
- [Symbol] - GNIAZDO INTERNETOWE

**OZNACZENIA GNIAZD:**

- L - lodówka, h=0,6m
- OK - okap, h=2,0m
- K - kuchnia, h=0,6m
- Z - zmywarka, h=0,6m
- P - pralka, h=1,1m
- E - oświetlenie szafek h=2,2m
- G - gniazdo grzałki grzejnikowej

pozostałe gniazda:  
kuchnia, łazienka - h=1,1m  
pozostałe pom. - h=0,3m

**OZNACZENIA C.O. I GAZ:**

- [Symbol] - GRZEJNIK PŁYTOWY
- [Symbol] - GRZEJNIK ŁAZIENKOWY
- [Symbol] - OGRZEWANIE PODŁOG.
- [Symbol] - REGULATOR TEMP. OGRZ. PODŁOGOWEGO
- [Symbol] - KOCIÓŁ GAZOWY

**OZNACZENIA WOD-KAN:**

- PK - PION KANALIZACYJNY
- ZW [Symbol] - ZAWÓR WODY
- [Symbol] - KRAN ZEWNĘTRZNY

**OZNACZENIA POZOSTAŁE:**

- ho= WYSOKOŚĆ OKNA
- hp= WYSOKOŚĆ PARAPETU WEWNĘTRZNEGO
- [Symbol] - ŚCIANY ZEWNĘTRZNE LOKALU I SZACHTY
- [Symbol] - ŚCIANKI MOŻLIWE DO REARANŻACJI

**OZNACZENIA REKUPERCACJI:**

- [Symbol] - ANEMOSTAT
- [Symbol] - CZERPNIA POWIETRZA

**UWAGI:**

- WYMIARY OTWORÓW DRZWIOWYCH PODANO W ŚWIETLE OŚCIEŻY.
- PODANA SKALA DOTYCZY STANU SUROWEGO I MA CHARAKTER ORIENTACYJNY.
- PODANE POWIERZCHNIE I WYMIARY LINIOWE MAJĄ CHARAKTER ORIENTACYJNY I MOGĄ ULEĆ KOREKCJI NA PODSTAWIE INWENTARYZACJI W G OBIĘTARU PO WYKONANIU BUDYNKU.
- PUNKTY INSTALACJI ELEKTRYCZNYCH I SANITARNYCH MOGĄ ULEĆ KOREKTOM ZE WZGLĘDÓW TECHNICZNYCH.



03-017 Warszawa  
ul. Cieślowskich 53  
tel. 22 545 70 20  
www.novisa.pl

Biuro sprzedaży  
03-017 Warszawa  
ul. Cieślowskich 53

# ZAŁĄCZNIK NR 1 DO PROSPEKTU INFORMACYJNEGO ROBOCZY

Inwestycja: Osiedle Nova Magdalena 3  
Słomin, ul. Piaseczyńska

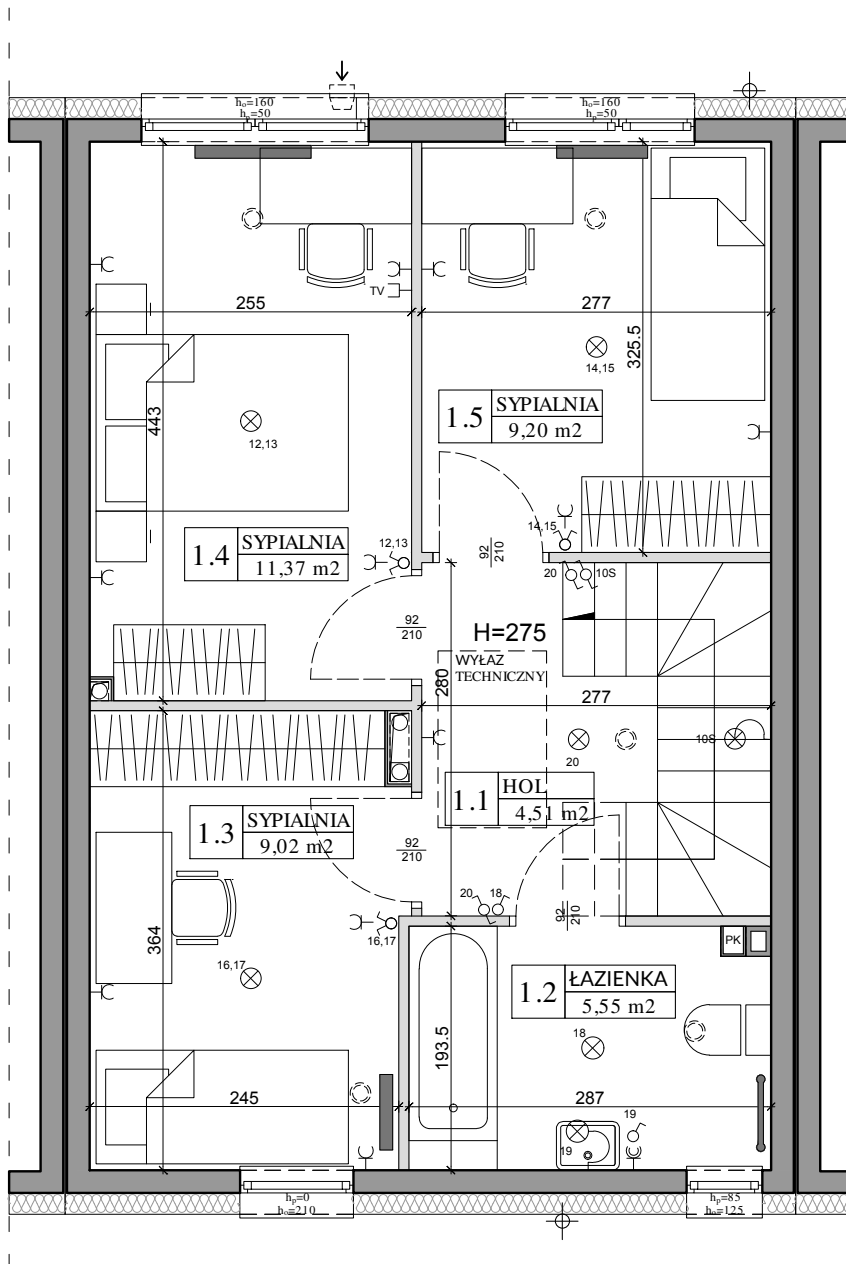
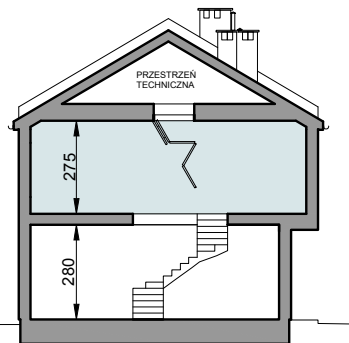
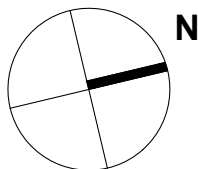
Oznaczenie lokalu: 23

Parter  
Piętro  
Razem powierzchnia użytkowa

42,64 m<sup>2</sup>  
39,65 m<sup>2</sup>  
82,29 m<sup>2</sup>

Powierzchnia ogrodu

ok. 35,0 m<sup>2</sup>



| Lp.          | Pomieszczenie | Powierzchnia użytkowa [m <sup>2</sup> ]* | Powierzchnia o wysokości 1,40 m ≤ h ≤ 2,20 m wliczona do pow. uż. lokalu w 50% | Powierzchnia o wysokości h ≤ 1,40 m (nie wliczona do pow. uż. lokalu) |
|--------------|---------------|--|--|---|
| 1.1          | HOL           | 4,51                                     | 0,00   | 0,00  |
| 1.2          | ŁAZIENKA      | 5,55                                     | 0,00   | 0,00  |
| 1.3          | SYPIALNIA     | 9,02                                     | 0,00   | 0,00  |
| 1.4          | SYPIALNIA     | 11,37                                    | 0,00   | 0,00  |
| 1.5          | SYPIALNIA     | 9,20                                     | 0,00   | 0,00  |
| <b>RAZEM</b> |               | <b>39,65</b>                             | <b>0,00</b>  | <b>0,00</b>   |

POMIARU POWIERZCHNI UŻYTKOWEJ BUDYNKU DOKONUJE SIĘ NA ZASADACH OKREŚLONYCH W ROZPORZĄDZENIU MINISTRA TRANSPORTU, BUDOWNICTWA I GOSPODARKI MORSKIEJ Z DNIA 25 KWIEŚNIA 2012 ROKU W SPRAWIE SZCZEGÓŁOWEGO ZAKRESU I FORMY PROJEKTU BUDOWLANEGO (DZ.U. Z 2012 R., POZ. 462 ZE ZM.), TO JEST W OPARCIU O NORMĘ PN-ISO 9836:1997, PRZY CZYM POMIARU DOKONUJE SIĘ NA POZIOMEJ PODŁOŻY, Z DOKŁADNOŚCIĄ DO 0,01M<sup>2</sup> (JEDNA SETNA METRA KWADRATOWEGO), W MIESZKANIU W STANIE CAŁKOWICIE WYKOŃCZONYM, A WIĘC Z TYNKAMI; DO POWIERZCHNI WLICZANE SĄ ŚCIANKI DZIAŁOWE NADAJĄCE SIĘ DO DEMONTAŻU.

### OZNACZENIA ELEKTRYCZNE:

|     |   |  |
|-----|---|--|
| TM  | ⊠ | TABLICA MIESZKANIA                                   |
| TSM | ⊠ | SKRZYŃKA TELETECHNICZNA                              |
| D   | ⊠ | VIDEODOMOFON   |
| S   | ⊠ | STEROWNIK C.O.                                       |
| ⊠   | ⊠ | ŁĄCZNIK DZWONKOWY                                    |
| ⊠   | ⊠ | WYPUST DZWONKA                                       |
| ⊠   | ⊠ | WYPUST ŚWIETLNY                                      |
| ⊠   | ⊠ | WYPUST ŚWIETLNY ŚCIENNY                              |
| ⊠   | ⊠ | ŁĄCZNIK JEDNOBIEGOWY                                 |
| ⊠   | ⊠ | ŁĄCZNIK SCHODOWY                                     |
| ⊠   | ⊠ | ŁĄCZNIK GRUPOWY                                      |
| ⊠   | ⊠ | GNAZDO 1xL+N+PE                                      |
| ⊠   | ⊠ | GNAZDO 1-fz BOLCEM OCHRONNYM 16A IP44                |
| ⊠   | ⊠ | WYPUST TRÓJFAZOWY                                    |
| ⊠   | ⊠ | GNAZDO ANTENOWE W YPUSZ JEDNOFAZOWY (DO WENTYLATORA) |
| ⊠   | ⊠ | GNAZDO INTERNETOWE                                   |

### OZNACZENIA GNAZD:

|    |                                |          |
|----|--------------------------------|----------|
| L  | - lodówka,                     | h = 0,6m |
| OK | - okap,                        | h = 2,0m |
| K  | - kuchnia,                     | h = 0,6m |
| Z  | - zmywarka,                    | h = 0,6m |
| P  | - pralka,                      | h = 1,1m |
| E  | - oświetlenie szafek           | h = 2,2m |
| G  | - gniazdo grzałki grzejnikowej |          |

pozostałe gniazda:  
kuchnia, łazienka - h = 1,1 m  
pozostałe pom. - h = 0,3 m

### OZNACZENIA C.O. I GAZ:

|     |                                   |
|-----|-----------------------------------|
| ⊠   | GRZEJNIK PŁYTOWY                  |
| ⊠   | GRZEJNIK ŁAZIENKOWY               |
| ⊠   | OGRZEWANIE PODŁÓG.                |
| RTL | REGULATOR TEMP. OGRZ. PODŁOGOWEGO |
| ⊠   | KOCIOL GAZOWY                     |

### OZNACZENIA WOD-KAN:

|    |                    |
|----|--------------------|
| PK | PION KANALIZACYJNY |
| ZW | ZAWÓR WODY         |
| ⊠  | KRAN ZEWNĘTRZNY    |

### OZNACZENIA POZOSTAŁE:

|     |                                     |
|-----|-------------------------------------|
| ho= | WYSOKOŚĆ OKNA                       |
| hp= | WYSOKOŚĆ PARAPETU WEWNĘTRZNEGO      |
| ⊠   | ŚCIANKI ZEWNĘTRZNE LOKALU I SZACHTY |
| ⊠   | ŚCIANKI MOŻLIWE DO REARANŻACJI      |

### OZNACZENIA REKUPERCYJNE:

|     |                    |
|-----|--------------------|
| ⊠   | ANEMOSTAT          |
| → ⊠ | CZERPNIĄ POWIETRZA |

### UWAGI:

- WYMIARY OTWORÓW DRZWIOWYCH PODANO W ŚWIETLE OŚCIEŻY.
- PODANA SKALA DOTYCZY STANU SUROWEGO I MA CHARAKTER ORIENTACYJNY.
- PODANE POWIERZCHNIE I WYMIARY LINIOWE MAJĄ CHARAKTER ORIENTACYJNY I MOGĄ ULEC KOREKCJI NA PODSTAWIE INWENTARYZACJI W G OBIĘCIU PO WYKONANIU BUDYNKU.
- PUNKTY INSTALACJI ELEKTRYCZNYCH I SANITARNYCH MOGĄ ULEC KOREKTOM ZE WZGLĘDÓW TECHNICZNYCH.