

Lp.	Pomieszczenie	Powierzchnia użytkowa [m <sup>2</sup> ]*	Powierzchnia o wysokości 0m ≤ h ≤ 2,20m (nieliczona do pow. uż. lokalu w 50%)	Powierzchnia o wysokości h ≤ 1,40m (nieliczona do pow. uż. lokalu)
0.1	HOL	5,91	0,00	0,00
0.2	ŁAZIENKA	4,12	0,00	0,00
0.3	SCHODY	3,81	0,00	0,00
0.4	SALON Z ANEKSEM	28,80	1,23	1,91
<b>RAZEM</b>		<b>42,64</b>	<b>1,23</b>	<b>1,91</b>

POMIARU POWIERZCHNI UŻYTKOWEJ BUDYNKU DOKONUJE SIĘ NA ZASADACH OKREŚLONYCH W ROZPORZĄDZENIU MINISTRA TRANSPORTU, BUDOWNICTWA I GOSPODARKI MORSKIEJ Z DNIA 25 KWIEŚNIA 2012 ROKU W SPRAWIE SZCZEGÓŁOWEGO ZAKRESU I FORMY PROJEKTU BUDOWLANEGO (DZ.U. Z 2012 R., POZ. 462 ZE ZM.), TO JEST W OPARCIU O NORMĘ PN-ISO 9836:1997, PRZY CZYM POMIARU DOKONUJE SIĘ NA POZIOMEJ PODŁOŻY, Z DOKŁADNOŚCIĄ DO 0,01M<sup>2</sup> (JEDNA SETNA METRA KWADRATOWEGO), W MIESZKANIU W STANIE CAŁKOWICIE WYKOŃCZONYM, A WIĘC Z TYNKAMI; DO POWIERZCHNI WLICZANE SĄ ŚCIANKI DZIAŁOWE NADAJĄCE SIĘ DO DEMONTAŻU.

OZNACZENIA ELEKTRYCZNE:

- TM TABLICA MIESZKANIOWA
- TSM SKRZYŃKA TELETECHNICZNA
- D DOMOFON
- S STEROWNIK C.O.
- ŁĄCZNIK DZWONKOWY
- WYPUST DZWONKA
- WYPUST ŚWIETLNY
- WYPUST ŚWIETLNY ŚCIENNY
- ŁĄCZNIK JEDNOBIEGUNOWY
- ŁĄCZNIK SCHODOWY
- ŁĄCZNIK GRUPOWY
- GNIAZDO 1xL+N+PE
- GNIAZDO 1-f Z BOLCEM OCHRONNYM 16A, IP44
- WYPUST TRÓJFAZOWY
- GNIAZDO ANTENOWE WYPUST JEDNOFAZOWY (DO WENTYLATORA)
- GNIAZDO INTERNETOWE

OZNACZENIA GNIAZD:

- L - lodówka, h= 0.6m
  - OK - okap, h= 2.0m
  - K - kuchnia, h= 0.6m
  - Z - zmywarka, h= 0.6m
  - P - pralka, h= 1.1m
  - E - oświetlenie szafek h= 2.2m
  - G - gniazdo grzałki grzejnikowej
- pozostałe gniazda:  
kuchnia, łazienka - h= 1.1m  
pozostałe pom. - h= 0.3m

OZNACZENIA C.O. I GAZ:

- GRZEJNIK PŁYTOWY
- GRZEJNIK ŁAZIENKOWY
- OGRZEWANIE PODŁOG.
- REGULATOR TEMP. OGRZ. PODŁOGOWEGO
- KOCIOŁ GAZOWY

OZNACZENIA WOD-KAN:

- PK PION KANALIZACYJNY
- ZW ZAWÓR WODY
- KRAN ZEWNĘTRZNY

OZNACZENIA POZOSTAŁE:

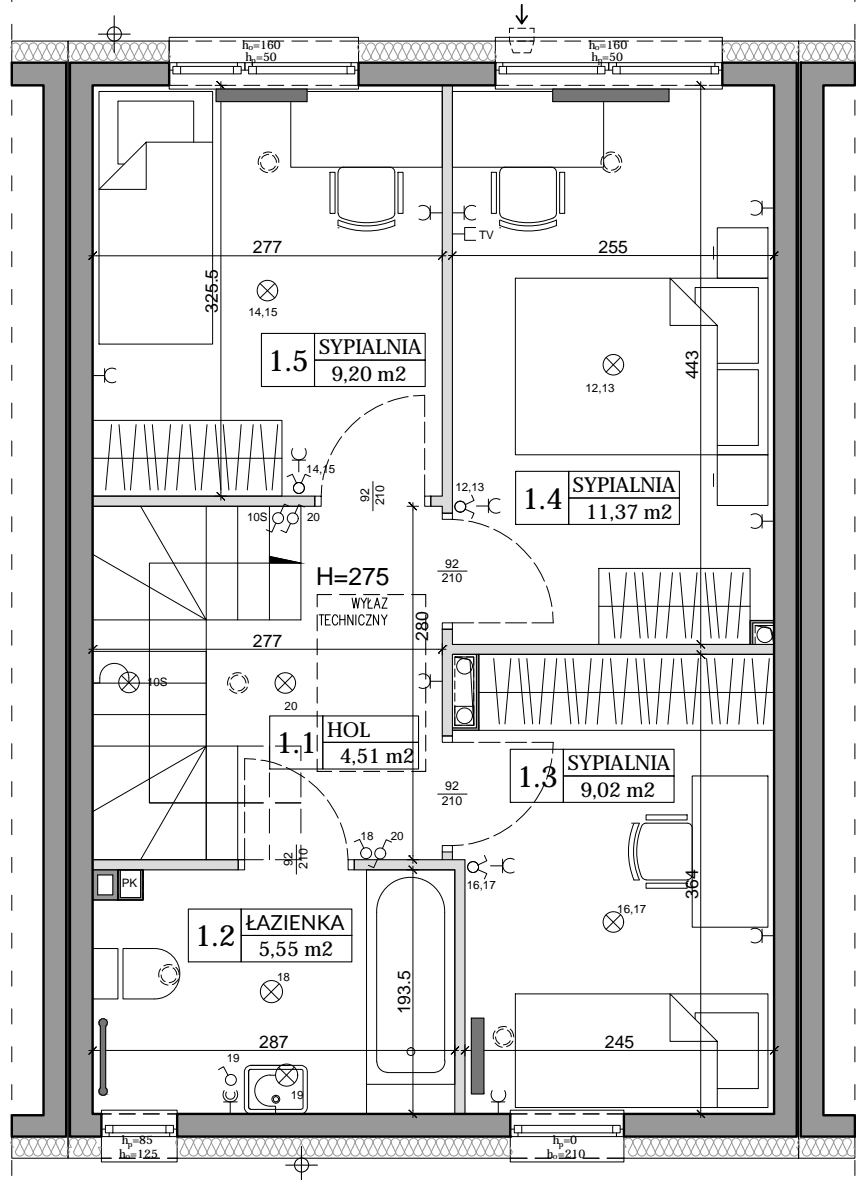
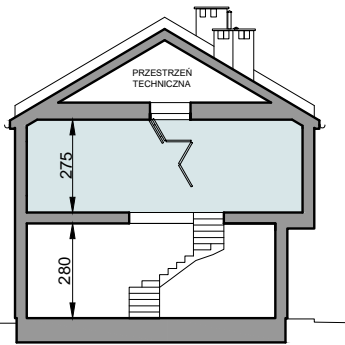
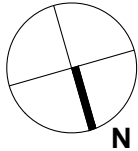
- ho= WYSOKOŚĆ OKNA
- hp= WYSOKOŚĆ PARAPETU WEWNĘTRZNEGO
- ŚCIANKI ZEWNĘTRZNE LOKALU I SZACHTY
- ŚCIANKI MOŻLIWE DO REARANŻACJI

OZNACZENIA REKUPERACJI:

- ANEMOSTAT
- CZERPNIA POWIETRZA

UWAGI:

- WYMIARY OTWORÓW DRZWIOWYCH PODANO W ŚWIETLE OŚCIEŻY.
- PODANA SKALA DOTYCZY STANU SUROWEGO I MA CHARAKTER ORIENTACYJNY.
- PODANE POWIERZCHNIE I WYMIARY LINIOWE MAJĄ CHARAKTER ORIENTACYJNY I MOGĄ ULEĆ KOREKCJI NA PODSTAWIE INWENTARYZACJI WG OBMIARU PO WYKOŃCZENIU BUDYNKU.
- PUNKTY INSTALACJI ELEKTRYCZNYCH I SANITARNYCH MOGĄ ULEĆ KOREKTOM ZE WZGLĘDÓW TECHNICZNYCH.



Lp.	Pomieszczenie	Powierzchnia użytkowa [m <sup>2</sup> ]*	Powierzchnia o wysokości 0m ≤ h ≤ 2,20m (nieliczona do pow. uż. lokalu w 50%)	Powierzchnia o wysokości 1,4m ≤ h ≤ 1,40m (nieliczona do pow. uż. lokalu)
1.1	HOL	4,51	0,00	0,00
1.2	ŁAZIENKA	5,55	0,00	0,00
1.3	SYPIALNIA	9,02	0,00	0,00
1.4	SYPIALNIA	11,37	0,00	0,00
1.5	SYPIALNIA	9,20	0,00	0,00
<b>RAZEM</b>		<b>39,65</b>	<b>0,00</b>	<b>0,00</b>

POMIARU POWIERZCHNI UŻYTKOWEJ BUDYNKU DOKONUJE SIĘ NA ZASADACH OKREŚLONYCH W ROZPORZĄDZENIU MINISTRA TRANSPORTU, BUDOWNICTWA I GOSPODARKI MORSKIEJ Z DNIA 25 KWIEŚNIA 2012 ROKU W SPRAWIE SZCZEGÓŁOWEGO ZAKRESU I FORMY PROJEKTU BUDOWLANEGO (DZ.U. Z 2012 R., POZ. 462 ZE ZM.), TO JEST W OPARCIU O NORMĘ PN-ISO 9836:1997, PRZY CZYM POMIARU DOKONUJE SIĘ NA POZIOMEJ PODŁOGI, Z DOKŁADNOŚCIĄ DO 0,01M<sup>2</sup> (JEDNA SETNA METRA KWADRATOWEGO), W MIESZKANIU W STANIE CAŁKOWICIE WYKOŃCZONYM, A WIĘC Z TYNKAMI; DO POWIERZCHNI WLICZANE SĄ ŚCIANKI DZIAŁOWE NADAJĄCE SIĘ DO DEMONTAŻU.

#### OZNACZENIA ELEKTRYCZNE:

TM	TABLICA MIESZKANIA
TSM	SKRZYŃKA TELETECHNICZNA
D	DOMOFON
S	STEROWNIK C.O.
⊗	ŁĄCZNIK DZWONKOWY
⊕	WYPUST DZWONKA
⊗	WYPUST ŚWIETLNY
⊕	WYPUST ŚWIETLNY ŚCIENNY
⊗	ŁĄCZNIK JEDNOBIEGUNOWY
⊕	ŁĄCZNIK SCHODOWY
⊗	ŁĄCZNIK GRUPOWY
⊕	GNIAZDO 1xL+N+PE
⊕	GNIAZDO I-F BOLCEM OCHRONNYM 16A, IP44
⊕	WYPUST TRÓJFAZOWY
⊕	GNIAZDO ANTENOWE WYPUST JEDNOFAZOWY (DO WENTYLATORA)
⊕	GNIAZDO INTERNETOWE

#### OZNACZENIA GNIAZD:

L	- lodówka, h= 0,6m
OK	- okap, h= 2,0m
K	- kuchnia, h= 0,6m
Z	- zmywarka, h= 0,6m
P	- pralka, h= 1,1m
E	- oświetlenie szafek h= 2,2m
G	- gniazdo grzałki grzejnikowej

pozostałe gniazda:  
kuchnia, łazienka - h= 1,1m  
pozostałe pom. - h= 0,3m

#### OZNACZENIA C.O. I GAZ:

▬	GRZEJNIK PŁYTOWY
▬	GRZEJNIK ŁAZIENKOWY
▬	OGRZEWANIE PODŁOG.
RTL	REGULATOR TEMP. OGRZ. PODŁOGOWEGO
⊕	KOCIÓŁ GAZOWY

#### OZNACZENIA WOD-KAN:

PK	PION KANALIZACYJNY
ZW	ZAWÓR WODY
⊕	KRAN ZEWNĘTRZNY

#### OZNACZENIA POZOSTAŁE:

ho=	WYSOKOŚĆ OKNA
hp=	WYSOKOŚĆ PARAPETU WEWNĘTRZNEGO
■	ŚCIANY ZEWNĘTRZNE LOKALU I SZACHTY
■	ŚCIANKI MOŻLIWE DO REARANŻACJI

#### OZNACZENIA REKUPERCACJI:

⊕	ANEMOSTAT
→	CZERPNIĄ POWIETRZA

#### UWAGI:

- WYMIARY OTWORÓW DRZWIOWYCH PODANO W ŚWIETLE OŚCIEŻY
- PODANA SKALA DOTYCZY STANU SUROWEGO I MA CHARAKTER ORIENTACYJNY.
- PODANE POWIERZCHNIE I WYMIARY LINIOWE MAJĄ CHARAKTER ORIENTACYJNY I MOGĄ ULEC KOREKCJI NA PODSTAWIE INWENTARYZACJI WG OBMIARU PO WYKOŃCZENIU BUDYNKU.
- PUNKTY INSTALACJI ELEKTRYCZNYCH I SANITARNYCH MOGĄ ULEC KOREKTOM ZE WZGLĘDÓW TECHNICZNYCH.