



03-017 Warszawa  
ul. Cieśliewskich 53  
tel. 22 545 70 20  
www.novisa.pl

Biuro sprzedaży  
03-017 Warszawa  
ul. Cieśliewskich 53

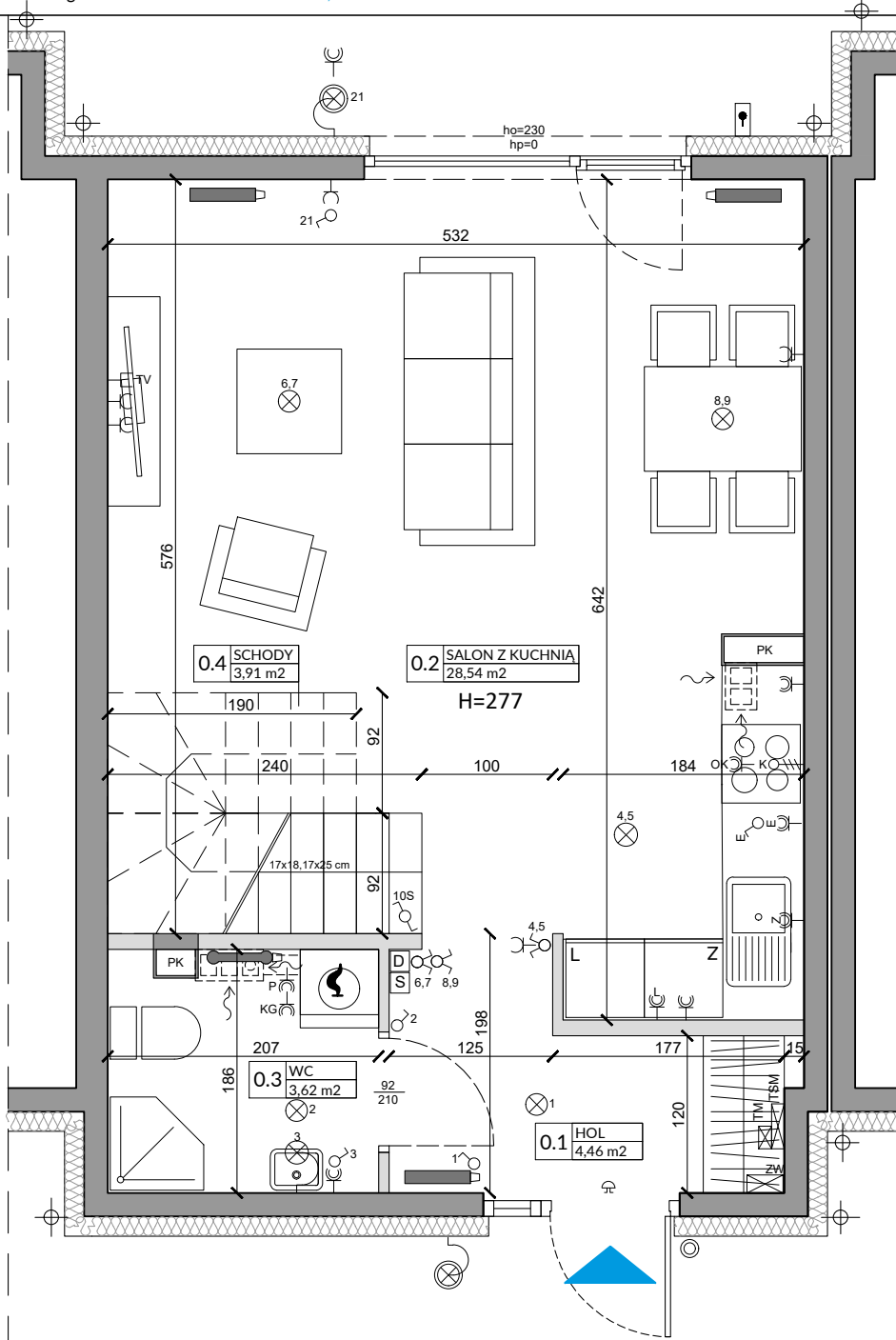
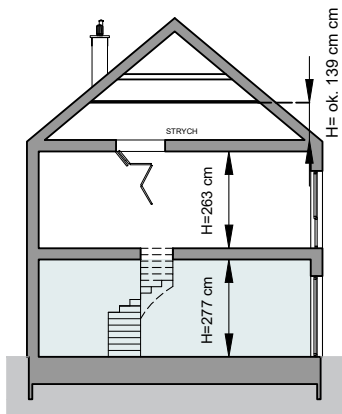
## ZŁĄCZNIK NR 1 DO PROSPEKTU INFORMACYJNEGO

Inwestycja: Osiedle Novisa Modern  
Nowa Wola, k. Warszawy, ul. Astrów

Oznaczenie lokalu: 19B

Parter 41,39 m<sup>2</sup>  
Piętro 36,42 m<sup>2</sup>  
Razem Łączna Powierzchnia Lokalu 77,81 m<sup>2</sup>  
Powierzchnia ogrodu ok. 26,0 m<sup>2</sup>

Łączna Powierzchnia Lokalu 77,81 m<sup>2</sup>  
Powierzchnia pod Ściankami i Schodów 6,67 m<sup>2</sup>  
Powierzchnia Użytkowa 71,14 m<sup>2</sup>



Lp.	Pomieszczenie	Powierzchnia użytkowa [m <sup>2</sup> ]*	Powierzchnia o wysokości 1,40m ≤ h ≤ 2,20m (wliczona do pow. uż. lokalu w 50%)	Powierzchnia o wysokości h ≤ 1,40m (nie wliczona do pow. uż. lokalu)
0.1	HOL	4,46	0,00	0,00
0.2	SALON Z KUCHNIĄ	28,54	1,03	2,18
0.3	WC	3,61	0,00	0,00
RAZEM		36,61	1,03	2,18
POWIERZCHNIA UŻYTKOWA		36,61		
POWIERZCHNIA POD ŚCIANKAMI I SCHODÓW		4,78		
RAZEM		41,39		

### OZNACZENIA ELEKTRYCZNE:

- TM TABLICA MIESZKANIA
- TSM SKRYNKA TELETECHNICZNA
- D DOMOFON
- S STEROWNIK C.O.
- ⊙ ŁĄCZNIK DZWONKOWY
- ⊕ WYPUST DZWONKA
- ⊗ WYPUST ŚWIETLNY
- ⊗ WYPUST ŚWIETLNY ŚCIENNY
- ⊗ ŁĄCZNIK JEDNOBIEGUNOWY
- ⊗ ŁĄCZNIK GRUPOWY
- ⊗ GNIAZDO 1x1+N+PE
- ⊗ GNIAZDO 1-f Z BOLCEM OCHRONNYM 16A, IP44
- ⊗ WYPUST TRÓJFAZOWY
- ⊗ GNIAZDO ANTENOWE
- ⊗ WYPUST JEDNOFAZOWY (DO WENTYLATORA)

### OZNACZENIA POZOSTAŁE:

- h= WYSOKOŚĆ OKNA
- hp= WYSOKOŚĆ PARAPETU WEWNĘTRZNEGO
- ŚCIANY ZEWNĘTRZNE I NOŚNE
- ŚCIANKI MOŻLIWE DO REARANŻACJI
- UWAGI:
  - WYMIARY OTWORÓW DRZWIOWYCH PODANO W ŚWIETLE OŚCIEŻY.
  - PODANA SKALA DOTYCZY STANU SUROWEGO I MA CHARAKTER ORIENTACYJNY.
  - PODANE POWIERZCHNIE I WYMIARY LINIOWE MAJĄ CHARAKTER ORIENTACYJNY I MOGĄ ULEC KOREKCJI NA PODSTAWIE INWENTARYZACJI WG OBMIARU PO WYKONANIU BUDYNKU.
  - PUNKTY INSTALACJI ELEKTRYCZNYCH I SANITARNYCH MOGĄ ULEC KOREKTOM ZE WZGLĘDÓW TECHNICZNYCH.

- CZUJNIK RUCHU
- OZNACZENIA GNIAZD:
  - L - lodówka, h= 0,6m
  - OK - okap, h= 2,0m
  - K - kuchnia, h= 0,6m
  - Z - zmywarka, h= 0,6m
  - P - pralka, h= 1,1m
  - E - oświetlenie szafek h= 2,2m
  - G - gniazdo grzałki grzejnikowej
- pozostałe gniazda:
  - kuchnia, łazienka - h= 1,1m
  - pozostałe pom. - h= 0,3m
- OZNACZENIA C.O. I GAZ:
  - GRZEJNIK PŁYTOWY
  - GRZEJNIK ŁAZIENKOWY
  - OGRZEWANIE PODŁOG.
  - RTL REGULATOR TEMP. OGRZ. PODŁOGOWEGO
  - KOCIOŁ GAZOWY
- OZNACZENIA WOD-KAN:
  - PK PION KANALIZACYJNY
  - ZW ZAWÓR WODY
  - KRAN ZEWNĘTRZNY



03-017 Warszawa  
ul. Cieślowskich 53  
tel. 22 545 70 20  
www.novisa.pl

Biuro sprzedaży  
03-017 Warszawa  
ul. Cieślowskich 53

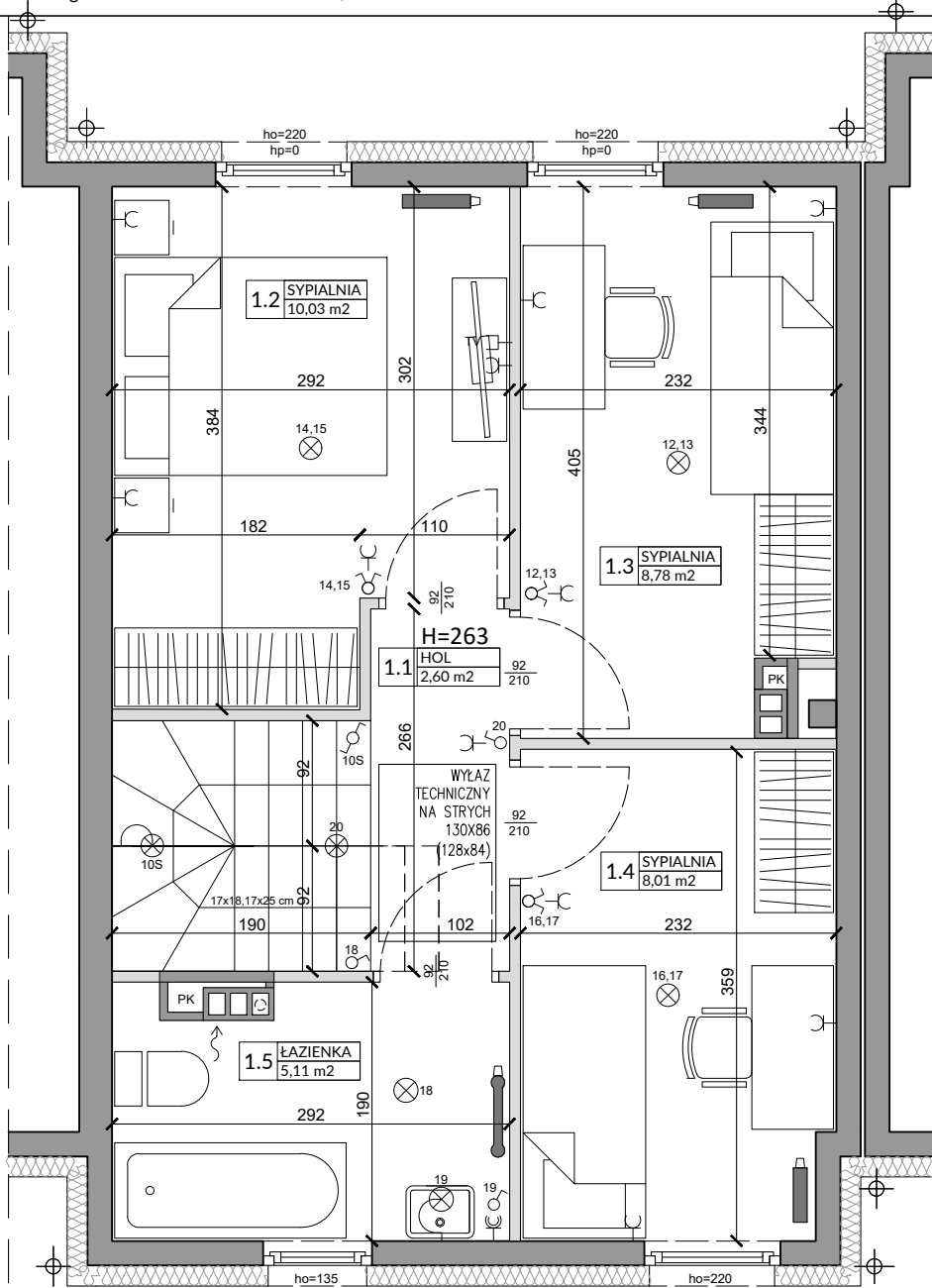
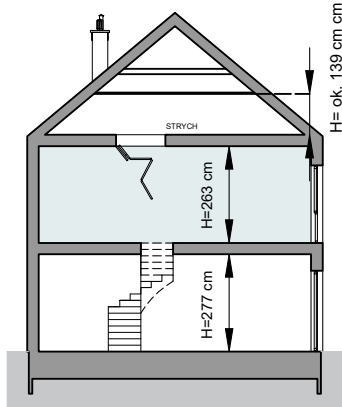
## ZAŁĄCZNIK NR 1 DO PROSPEKTU INFORMACYJNEGO

Inwestycja: Osiedle Novisa Modern  
Nowa Wola, k. Warszawy, ul. Astrów

Oznaczenie lokalu: 19B

Parter 41,39 m<sup>2</sup>  
Piętro 36,42 m<sup>2</sup>  
Razem Łączna Powierzchnia Lokalu 77,81 m<sup>2</sup>  
Powierzchnia ogrodu ok. 26,0 m<sup>2</sup>

Łączna Powierzchnia Lokalu 77,81 m<sup>2</sup>  
Powierzchnia pod Ściankami i Schodów 6,67 m<sup>2</sup>  
Powierzchnia Użytkowa 71,14 m<sup>2</sup>



Lp.	Pomieszczenie	Powierzchnia użytkowa [m <sup>2</sup> ]*	Powierzchnia o wysokości 1,40m ≤ h ≤ 2,20m (wliczona do pow. uż. lokalu w 50%)	Powierzchnia o wysokości h ≤ 1,40m (nie wliczona do pow. uż. lokalu)
1.1	HOL	2,60	0,00	0,00
1.2	SYPIALNIA	10,03	0,00	0,00
1.3	SYPIALNIA	8,78	0,00	0,00
1.4	SYPIALNIA	8,01	0,00	0,00
1.5	ŁAZIENKA	5,11	0,00	0,00
RAZEM		34,53	0,00	0,00
POMIARU POWIERZCHNI UŻYTKOWEJ BUDYNKU MIESZKALNEGO I LOKALU DOKONUJE SIĘ NA ZASADACH OKREŚLONYCH W ROZPORZĄDZENIU MINISTRA ROZWOJU Z DNIA 11 WRZEŚNIA 2020 ROKU W SPRAWIE SZCZEGÓŁOWEGO ZAKRESU I FORMY PROJEKTU BUDOWLANEGO (DZ.U. z 2020 R., POZ.1609), W TYM W OPARCIU O NORMĘ PN-ISO9836:2015-12, PRZY CZYM POMIARU DOKONUJE SIĘ NA POZIOMIE PODŁOŻY, Z DOKŁADNOŚCIĄ DO 0,01M <sup>2</sup> (JEDNA SETNA METRA KWADRATOWEGO), W MIESZKANIU W STANIE CAŁKOWICIE WYKOŃCZONYM, A WIĘC Z TYNKAMI. JEDNOCZEŚNIE ŁĄCZNA POWIERZCHNIA LOKALU UWZGLĘDNI POWIERZCHNIĘ UŻYTKOWĄ ORAZ POWIERZCHNIĘ POD ŚCIANKAMI I SCHODÓW.				
POWIERZCHNIA UŻYTKOWA				34,53
POWIERZCHNIA POD ŚCIANKAMI I SCHODÓW				1,89
RAZEM				36,42

### OZNACZENIA ELEKTRYCZNE:

- TM TABLICA MIESZKANIA
- TSM SKRYNKA TELETECHNICZNA
- DOMOFON
- STEROWNIK C.O.
- ŁĄCZNIK DZWONKOWY
- WYPUST DZWONKA
- WYPUST ŚWIETLNY
- WYPUST ŚWIETLNY ŚCIENNY
- ŁĄCZNIK JEDNOBIEGUNOWY
- ŁĄCZNIK SCHODOWY
- ŁĄCZNIK GRUPOWY
- GNIAZDO 1xL-N+PE
- GNIAZDO 1-f Z BOLCEM OCHRONNYM 16A, IP44
- WYPUST TRÓJFAZOWY
- GNIAZDO ANTENOWE
- WYPUST JEDNOFAZOWY (DO WENTYLATORA)

### OZNACZENIA GNIAZD:

- L - lodówka, h= 0,6m
  - OK - okap, h= 2,0m
  - K - kuchnia, h= 0,6m
  - Z - zmywarka, h= 0,6m
  - P - pralka, h= 1,1m
  - E - oświetlenie szafek h= 2,2m
  - G - gniazdo grzałki grzejnikowej
- pozostałe gniazda:  
kuchnia, łazienka - h= 1,1m  
pozostałe pom. - h= 0,3m

### OZNACZENIA C.O. I GAZ:

- GRZEJNIK PŁYTOWY
- GRZEJNIK ŁAZIENKOWY
- OGRZEWANIE PODŁOG.
- REGULATOR TEMP. OGRZ. PODŁOGOWEGO
- KOCIOŁ GAZOWY

### OZNACZENIA WOD-KAN:

- PK PION KANALIZACYJNY
- ZW ZAWÓR WODY
- KRAN ZEWNĘTRZNY

### OZNACZENIA POZOSTAŁE:

- ho= WYSOKOŚĆ OKNA
- hp= WYSOKOŚĆ PARAPETU WEWNĘTRZNEGO
- ŚCIANY ZEWNĘTRZNE I NOŚNE
- ŚCIANKI MOŻLIWE DO REARANŻACJI

### UWAGI:

- WYMIARY OTWORÓW DRZWIOWYCH PODANO W ŚWIETLE OŚCIEŻY.
- PODANA SKALA DOTYCZY STANU SUROWEGO I MA CHARAKTER ORIENTACYJNY.
- PODANE POWIERZCHNIE I WYMIARY LINIOWE MAJĄ CHARAKTER ORIENTACYJNY I MOGĄ ULEĆ KOREKCJI NA PODSTAWIE INWENTARYZACJI WG OBIARU PO WYKONANIU BUDYNKU.
- PUNKTY INSTALACJI ELEKTRYCZNYCH I SANITARNYCH MOGĄ ULEĆ KOREKTOM ZE WZGLĘDÓW TECHNICZNYCH.