



03-017 Warszawa
ul. Cieślowskich 53
tel. 22 545 70 20
www.novisa.pl

Biurow sprzedaży
03-017 Warszawa
ul. Cieślowskich 53

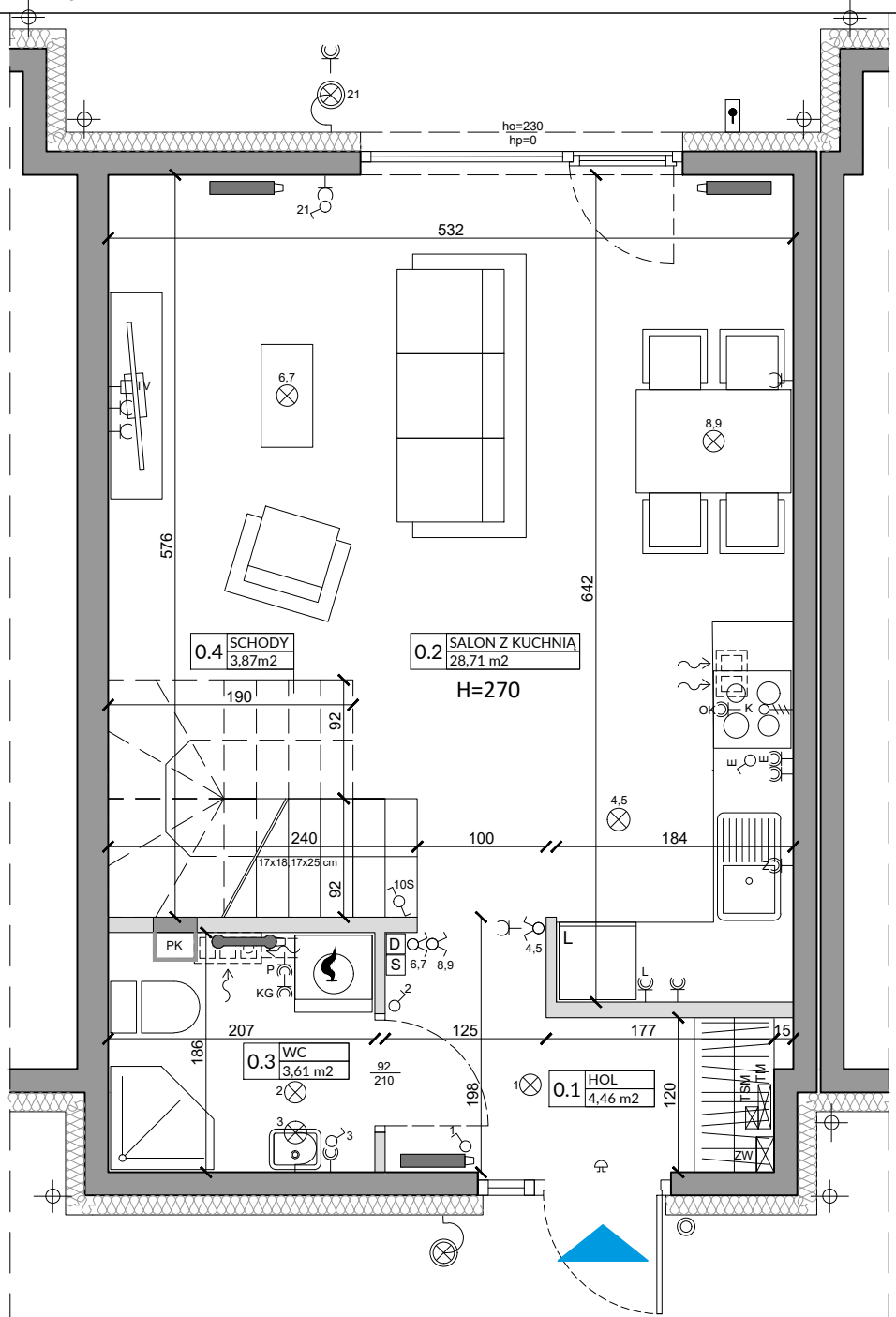
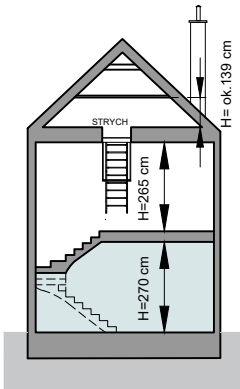
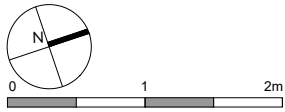
ZAŁĄCZNIK NR 1 DO PROSPEKTU INFORMACYJNEGO

Inwestycja: Osiedle Novisa Modern
Nowa Wola, k. Warszawy, ul. Astrów

Oznaczenie lokalu: 23B

Parter 41,56 m²
Piętro 36,54 m²
Razem Łączna Powierzchnia Lokalu 78,10 m²
Powierzchnia ogrodo ok. 28,0 m²

Łączna Powierzchnia Lokalu 78,10 m²
Powierzchnia pod Ściankami i Schodów 6,64 m²
Powierzchnia Użytkowa 71,46 m²



Lp.	Pomieszczenie	Powierzchnia użytkowa [m ²]*	Powierzchnia o wysokości 1,40m ≤ h ≤ 2,20m (wliczona do pow. uz. lokalu w 50%)	Powierzchnia o wysokości h ≤ 1,40m (nie wliczona do pow. uz. lokalu)
0.1	HOL	4,46	0,00	0,00
0.2	SALON Z KUCHNIĄ	28,71	1,03	2,18
0.3	WC	3,61	0,00	0,00
RAZEM		36,78	1,03	2,18
POWIERZCHNIA UŻYTKOWA		36,78		
POWIERZCHNIA POD ŚCIANKAMI I SCHODÓW		4,78		
RAZEM		41,56		

OZNACZENIA ELEKTRYCZNE:

- TM TABLICA MIESZKANIA
TSM SKRYNKA TELETECHNICZNA
D DOMOFON
S STEROWNIK C.O.
⊙ ŁĄCZNIK DZWONKOWY
⊕ WYPUST DZWONKA
⊗ WYPUST ŚWIETLNY
⊗ WYPUST ŚWIETLNY ŚCIENNY
⊗ ŁĄCZNIK JEDNOBIEGUNOWY
⊗ ŁĄCZNIK SCHODOWY
⊗ ŁĄCZNIK GRUPOWY
⊗ GNIAZDO 1x1+N+PE
⊗ GNIAZDO 1-F Z BOLCEM OCHRONNYM 16A, IP44
⊗ WYPUST TRÓJFAZOWY
⊗ GNIAZDO ANTENOWE
⊗ WYPUST JEDNOFAZOWY (DO WENTYLATORA)

OZNACZENIA GNIAZD:

- L - lodówka, h = 0,6m
OK - okap, h = 2,0m
K - kuchnia, h = 0,6m
Z - zmywarka, h = 0,6m
P - pralka, h = 1,1m
E - oświetlenie szafek h = 2,2m
G - gniazdo grzałki grzejnikowej
pozostałe gniazda:
kuchnia, łazienka - h = 1,1m
pozostałe pom. - h = 0,3m

OZNACZENIA C.O. I GAZ:

- GRZEJNIK PŁYTOWY
 GRZEJNIK ŁAZIENKOWY
 OGRZEWANIE PODŁOG.
RTL REGULATOR TEMP. OGR. PODŁOGOWEGO
 KOCIOŁ GAZOWY

OZNACZENIA WOD-KAN:

- PK PION KANALIZACYJNY
ZW ZAWÓR WODY
 KRAN ZEWNĘTRZNY

OZNACZENIA POZOSTAŁE:

- ho= WYSOKOŚĆ OKNA
hp= WYSOKOŚĆ PARAPETU WEWNĘTRZNEGO
 ŚCIANY ZEWNĘTRZNE I NOŚNE LOKALU ORAZ SZACHTY
 ŚCIANKI MOŻLIWE DO REARANŻACJI

UWAGI:

- WYMIARY OTWORÓW DRZWIOWYCH PODANO W ŚWIETLE OŚCIEŻY.
- PODANA SKALA DOTYCZY STANU SUROWEGO I MA CHARAKTER ORIENTACYJNY.
- PODANE POWIERZCHNIE I WYMIARY LINIOWE MAJĄ CHARAKTER ORIENTACYJNY I MOGĄ ULEĆ KOREKCJI NA PODSTAWIE INWENTARYZACJI WG OBIARU PO WYKONANIU BUDYNKU.
- PUNKTY INSTALACJI ELEKTRYCZNYCH I SANITARNYCH MOGĄ ULEĆ KOREKCIOM ZE WZGLĘDÓW TECHNICZNYCH.

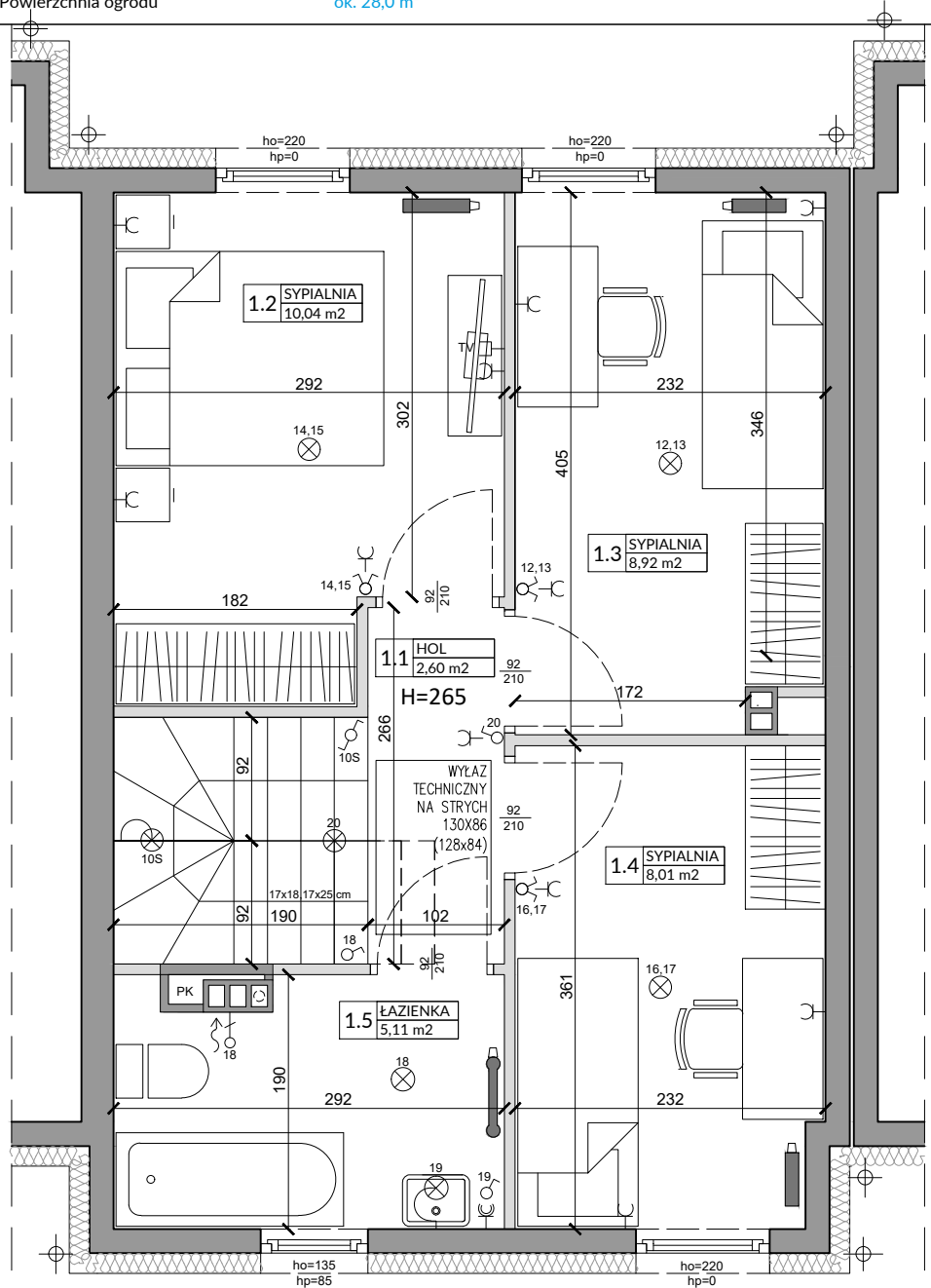
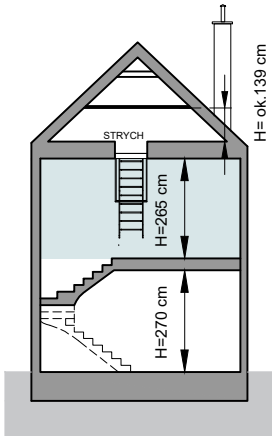
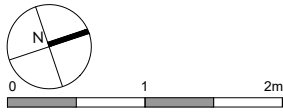
ZŁĄCZNIK NR 1 DO PROSPEKTU INFORMACYJNEGO

Inwestycja: Osiedle Novisa Modern
Nowa Wola, k. Warszawy, ul. Astrów

Oznaczenie lokalu: 23B

Parter 41,56 m²
Piętro 36,54 m²
Razem Łączna Powierzchnia Lokalu 78,10 m²
Powierzchnia ogrodo ok. 28,0 m²

Łączna Powierzchnia Lokalu 78,10 m²
Powierzchnia pod Ściankami i Schodów 6,64 m²
Powierzchnia Użytkowa 71,46 m²



Lp.	Pomieszczenie	Powierzchnia użytkowa [m ²]*	Powierzchnia o wysokości 1,40m ≤ h ≤ 2,20m (wliczona do pow. uż. lokalu w 50%)	Powierzchnia o wysokości h ≤ 1,40m (nie wliczona do pow. uż. lokalu)
1.1	HOL	2,60	0,00	0,00
1.2	SYPIALNIA	10,04	0,00	0,00
1.3	SYPIALNIA	8,92	0,00	0,00
1.4	SYPIALNIA	8,01	0,00	0,00
1.5	ŁAZIENKA	5,11	0,00	0,00
RAZEM		34,68	0,00	0,00
POMIARU POWIERZCHNI UŻYTKOWEJ BUDYNKU MIESZKALNEGO I LOKALU DOKONUJE SIĘ NA ZASADACH OKREŚLONYCH W ROZPORZĄDZENIU MINISTRA ROZWOJU Z DNIA 11 WRZEŚNIA 2020 ROKU W SPRAWIE SZCZEGÓLOWEGO ZAKRESU I FORMY PROJEKTU BUDOWLANEGO (DZ.U. Z 2020 R., POZ.1609), W TYM W OPARCIU O NORMĘ PN-IS09836:2015-12, PRZY CZYM POMIARU DOKONUJE SIĘ NA POZIOMEJ PODŁOŻY, Z DOKŁADNOŚCIĄ DO 0,01M ² (JEDNA SETNA METRA KWADRATOWEGO), W MIESZKANIU W STANIE CAŁKOWICIE WYKOŃCZONYM, A WIĘC Z TYNKAMI. JEDNOCZEŚNIE ŁĄCZNA POWIERZCHNIA LOKALU UWZGLĘDNIĄ POWIERZCHNIĘ UŻYTKOWĄ ORAZ POWIERZCHNIĘ POD ŚCIANKAMI I SCHODÓW.				
POWIERZCHNIA UŻYTKOWA		34,68		
POWIERZCHNIA POD ŚCIANKAMI I SCHODÓW		1,86		
RAZEM		36,54		

OZNACZENIA ELEKTRYCZNE:

TM	TABLICA MIESZKANIA
TSM	SKRYNKA TELETECHNICZNA
D	DOMOFON
S	STEROWNIK C.O.
⊙	ŁĄCZNIK DZWONKOWY
⊕	WYPUST DZWONKA
⊗	WYPUST ŚWIETLNY
⊗	WYPUST ŚWIETLNY ŚCIENNY
⊗	ŁĄCZNIK JEDNOBIEGUNOWY
⊗	ŁĄCZNIK SCHODOWY
⊗	ŁĄCZNIK GRUPOWY
⊗	GNAZDO 1xL+N+PE
⊗	GNAZDO 1-F Z BOLCEM OCHRONNYM 16A, IP44
⊗	WYPUST TRÓJFAZOWY
⊗	GNAZDO ANTENOWE
⊗	WYPUST JEDNOFAZOWY (DO WENTYLATORA)

OZNACZENIA GNIAZD:

L	- lodówka, h= 0,6m
OK	- okap, h= 2,0m
K	- kuchnia, h= 0,6m
Z	- zmywarka, h= 0,6m
P	- pralka, h= 1,1m
E	- oświetlenie szafek h= 2,2m
G	- gniazdo grzałki grzejnikowej

pozostałe gniazda:
kuchnia, łazienka - h= 1,1m
pozostałe pom. - h= 0,3m

OZNACZENIA C.O. I GAZ:

—	GRZEJNIK PŁYTOWY
—	GRZEJNIK ŁAZIENKOWY
—	OGRZEWANIE PODŁOG.
RTL	REGULATOR TEMP. OGRZ. PODŁOGOWEGO
☼	KOCIOŁ GAZOWY

OZNACZENIA WOD-KAN:

PK	PION KANALIZACYJNY
ZW	ZAWÓR WODY
☼	KRAN ZEWNĘTRZNY

OZNACZENIA POZOSTAŁE:

ho=	WYSOKOŚĆ OKNA
hp=	WYSOKOŚĆ PARAPETU WEWNĘTRZNEGO
■	ŚCIANY ZEWNĘTRZNE I NOŚNE
■	ŚCIANKI MOŻLIWE DO REARANŻACJI

UWAGI:

- WYMIARY OTWORÓW DRZWIOWYCH PODANO W ŚWIETLE OŚCIEŻY.
- PODANA SKALA DOTYCZY STANU SUROWEGO I MA CHARAKTER ORIENTACYJNY.
- PODANE POWIERZCHNIE I WYMIARY LINIOWE MAJĄ CHARAKTER ORIENTACYJNY I MOGĄ ULEĆ KOREKCJI NA PODSTAWIE INWENTARYZACJI WG OBMIARU PO WYKONANIU BUDYNKU.
- PUNKTY INSTALACJI ELEKTRYCZNYCH I SANITARNYCH MOGĄ ULEĆ KOREKTOM ZE WZGLĘDÓW TECHNICZNYCH.